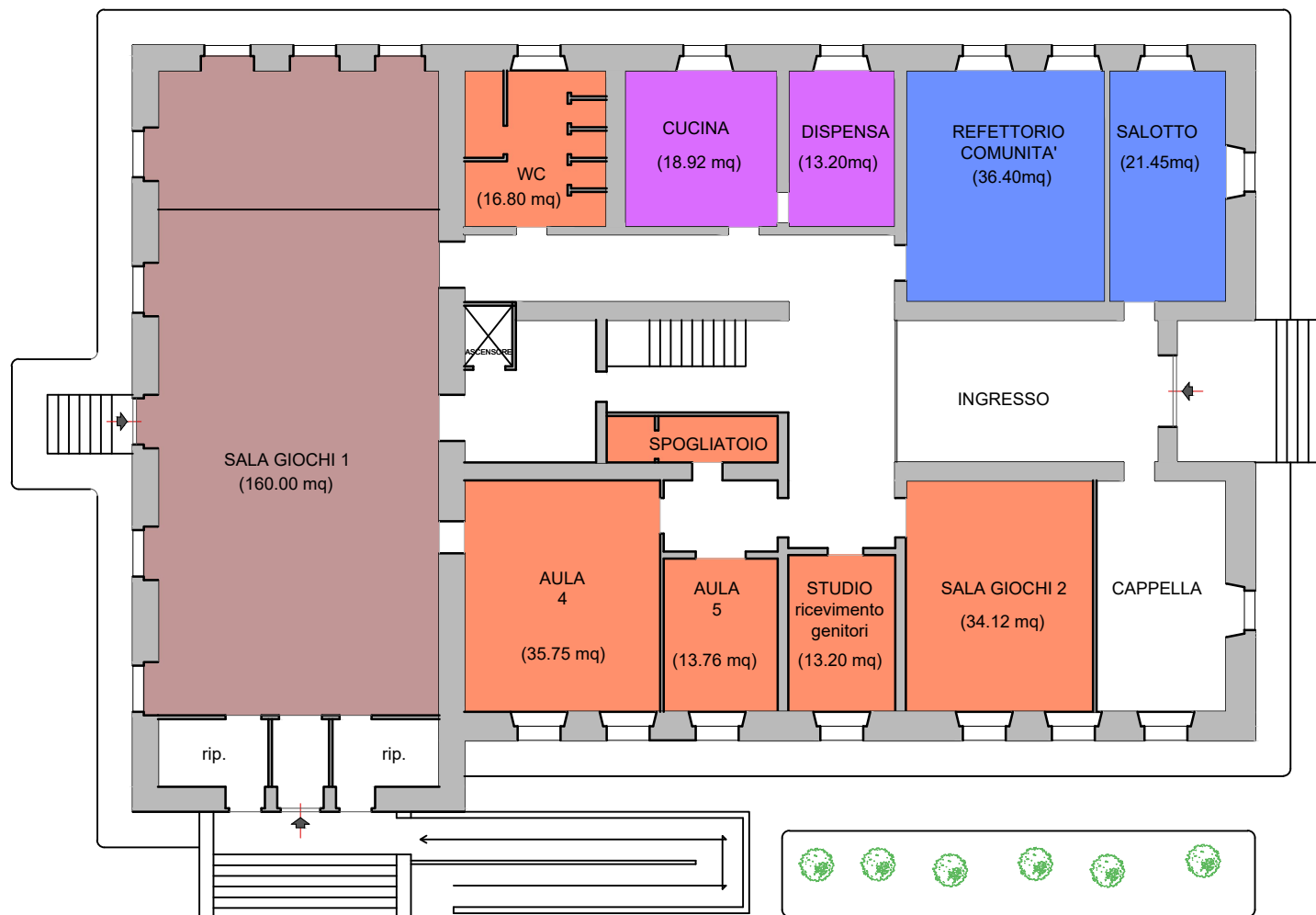
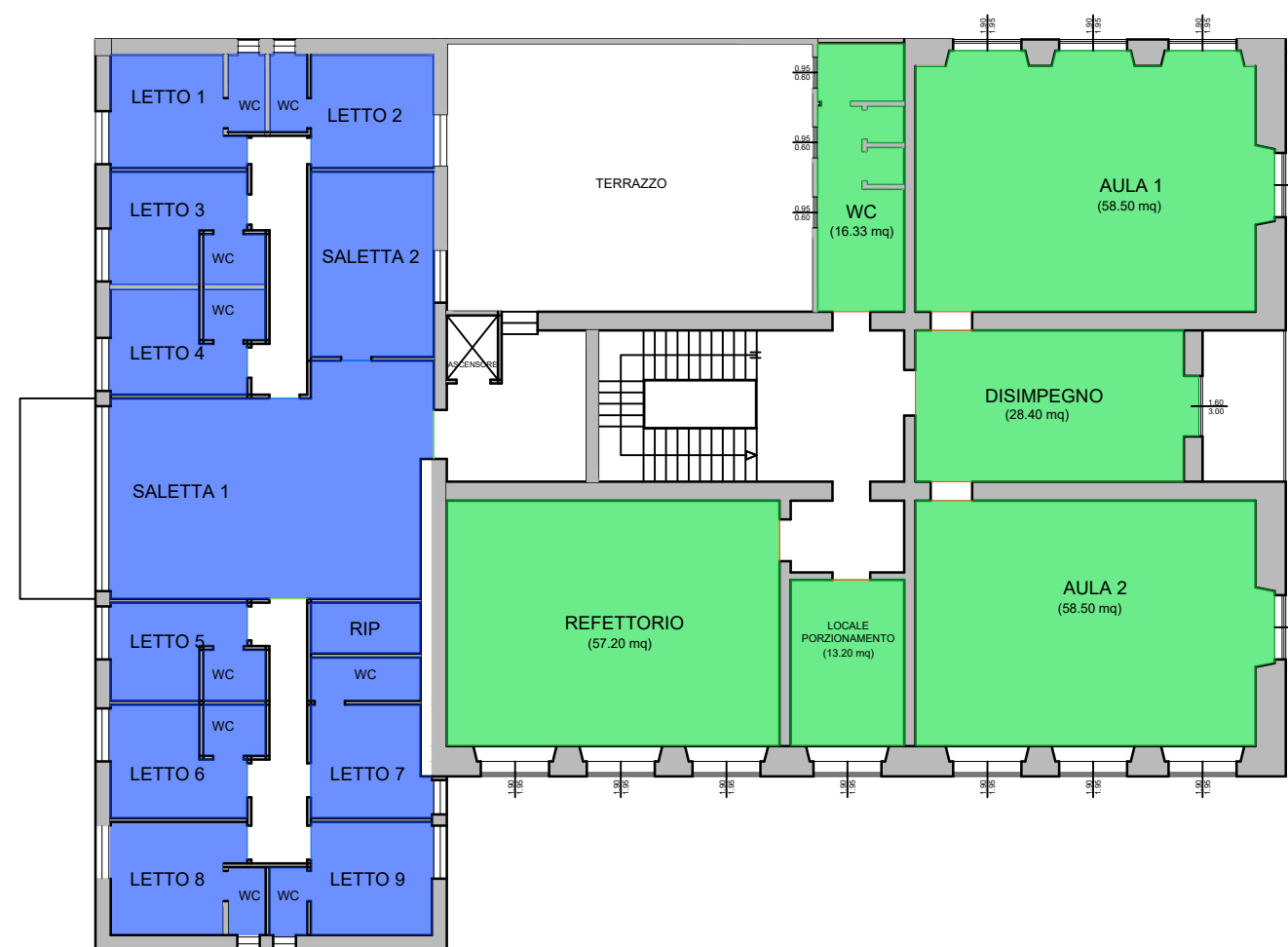


ISTITUTO SUORE MISSIONARIE DEL SACRO COSTATO SANTERAMO IN COLLE

PIANO TERRA



PIANO PRIMO



LOCALI SEZIONE PRIMAVERA	
DESCRIZIONE	SUPERFICIE
SALA GIOCHI 2	34.12 mq
AULA 4	37.75 mq
AULA 5	13.76 mq
STUDIO	13.20 mq
WC	16.80 mq
SPOGLIATOIO	6.19 mq

SUP. TOT. SEZ. PRIMAVERA = 122.62 mq

LOCALI CONDIVISI SEZ.PRIMAVERA - SC. MATERNA	
DESCRIZIONE	SUPERFICIE
SALA GIOCHI 1	160.00 mq

SUP. TOT. LOC. CONDIVISI = 160.00 MQ

LOCALI SCUOLA MATERNA	
DESCRIZIONE	SUPERFICIE
AULA 1	58.50 mq
AULA 2	58.50 mq
REFETTORIO	37.75 mq
DISIMPEGNO	28.40 mq
LOCALE PORZIONAMENTO	13.20 mq
WC	16.33 mq

SUP. TOT. SCUOLA MATERNA = 212.68 MQ

LOCALI COMUNITA' SUORE	
DESCRIZIONE	SUPERFICIE
REFETTORIO COMUNITA'	36.40 mq
SALOTTO	21.45 mq
ALLOGGI E ACCESSORI PRIMO PIANO	170.13 mq

SUP.TOT. LOC. COMUNITA' SUORE = 227.98 mq

LOCALI CONDIVISI SEZ.PRIMAVERA - SC. MATERNA - COM. SUORE	
DESCRIZIONE	SUPERFICIE
CUCINA	18.92 mq
DISPENZA	13.20 mq

SUP. TOT. LOC. CONDIVISI = 32.12 MQ

- LOCALI COMUNITA' SUORE (sup.tot. = 227.98 mq)
- LOCALI ADIBITI ALLA SEZIONE PRIMAVERA (sup. tot. =116.43 mq)
- LOCALI ADIBITI ALLA SCUOLA MATERNA (sup. tot. =212.68 mq)
- LOCALI CONDIVISI TRA SCUOLA MATERNA E SEZIONE PRIMAVERA (sup. tot. =160.00 mq)
- LOCALI CONDIVISI TRA SCUOLA MATERNA SEZIONE PRIMAVERA E COMUNITA' SUORE (sup. tot. =32.12 mq)

PIANTA DESTINAZIONI D'USO LOCALI E SPAZI

ing. Giuseppe CASSANO
via SanSebastiano, 128/a Gravina in P. (Ba)
tel/fax 080 3264748
e-mail: pinocassano@libero.it

scala 1: 200

marzo 2018